

岡山博愛会だより



冬号

2023年12月発行

表紙：左から言語聴覚士/管理栄養士/歯科衛生士
在宅復帰支援に取り組む当院オリジナルチーム
AeE “activities to enjoy eating”
絵画：立花 博先生「南洋紀行」



P.2 特集 AeE
・在宅復帰支援に取り組む当院オリジナルチームについて

P.3 新任医師紹介

P.4 看護部より ・一般病棟

P.5 検査部より ・超音波検査装置
特別養護老人ホーム アダムスホーム
・夏祭り、敬老祝賀会

P.6・7 はくあい NEWS
・職員旅行 ラフティング
・リレーマラソン
・岡山市民ミュージカル 慈愛と恵み 「石井十次物語」
・エアコン更新、太陽光パネル設置工事

P.8 健康コーナー 栄養部 ・岡山のお雑煮 ～南北の違い～
岡山博愛会保育園 ・パワー！いっぱい！運動会



当院では、2021年7月から当院ならではの在宅復帰支援の取り組みとして言語聴覚士、管理栄養士、歯科衛生士を中心に“activities to enjoy eating”略して「AeE」チームを発足し、活動を行っています。

今回は「AeE」を紹介します！



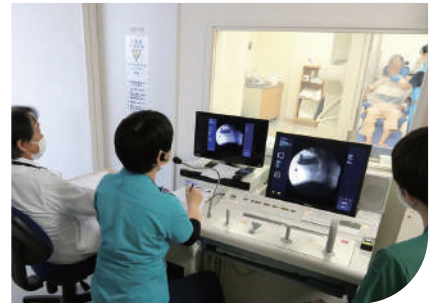
AeE とは？

患者さんの嚥下機能・栄養状態・口腔機能の評価を行い、十分な栄養量を口から「食べる」に取り組むチームです。

患者さんやご家族の希望に沿って「食べる」を楽しみながら安全に行えるように支援し、笑顔で元気に自宅や施設に帰っていただくための活動です。

言語聴覚士

患者さんに合わせて、「口から食べたい」という喜びや楽しさを支えるために評価やリハビリを行っています。口から食べる楽しさを続けるために必要に応じて嚥下造影検査を行い、食事の姿勢や食形態、注意点などや介助方法などを検討しています。



管理栄養士

患者さんの「食べたい」という声に耳を傾けます。食べたいものを可能な限り食べられるように、一人ひとりに合った食の提供を行います。

美味しく食べることを楽しみながら、笑顔で元気に過ごしていただけるようにサポートします。



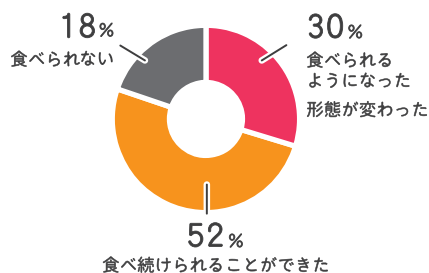
歯科衛生士

口腔内を清潔に保つ口腔ケアに加えて、スポンジブラシでのマッサージや、口腔内を刺激し嚥下を促すアイスマッサージなどを行っています。

また、口腔内のトラブルを早期に把握し、義歯作製などの歯科治療につなげる役割も担います。口腔の環境と機能を改善することで、「好きなものを口から食べたい」という思いを叶えられるよう取り組んでいます。



AeE の活動を通して



「食べる」を楽しむことに注目して活動することで、退院するまでに8割の方がご自身の口から食べる・食べ続けられる結果になりました。

食べられないと判断された方でも、食べることを楽しむを味わっていただくため、少しでも口から食べることができました。

私たち AeE チームは、笑顔いっぱいの病院を目指して今後も口から食べることに對して向き合っていきたいと思ひます。

新任 Introduction
of new doctors

医師紹介



医師 岩井 隆行

専門医／資格
日本内科学会認定内科医

2023年10月1日付で岡山博愛会病院に着任いたしました。私は、いったんは工学を学び一般企業でエンジニアとして働いておりましたが、一念発起して香川医科大学に進学、卒業後は岡山大学第三内科に入局し、岡山国立病院（岡山医療センター）、高梁中央病院などで働いてきました。

途中、東山時代の岡山博愛会本院に2年半ばかり来させていただいた経験もあります。一般内科として様々な患者さんとお会いして、一人ひとりの訴えに真摯に向き合いながら治療に当たってきたと自負しております。その経験を活かし、こちらでは病院4階に併設している介護医療院 みくに を担当させていただくことになりました。患者さんは、慢性的な疾患を抱えておられ、なかなか完治することは難しいと思いますが、少しでも快適に過ごせるように尽力するつもりでおりますので、よろしくお願いいたします。



診療科 内科／糖尿病内科

医師 井上 謙太郎

専門医／資格
医学博士
日本内科学会認定内科医・総合内科専門医
日本糖尿病学会 専門医・指導医

2023年10月1日から岡山博愛会病院で勤務させていただいております。川崎医科大学を卒業後、2001年に岡山大学の腎・免疫・内分泌代謝内科学講座（第三内科）へ入局し、浦添総合病院、三豊総合病院、岡山医療センターで研修した後、岡山大学病院で研究生活を送りました。糖尿病専門医として、2013年からは三豊総合病院で特に高齢の糖尿病患者さんを中心に診療を行ってまいりました。高齢となり活動量が減少し、食事の偏りやアドヒアランス低下などにより血糖が乱れ出した患者さんに対し、目標をどこに設定するか、どの治療を選択するか、患者背景や本人・家族の希望も考慮し、個々の患者さんに応じた診療に努めてまいりたいと思います。よろしくお願いいたします。



診療科 整形外科

医師 北村 亜以

専門医／資格
日本整形外科学会 整形外科専門医／日本整形外科学会 日整会認定リウマチ医／日本整形外科学会 日整会認定運動器リハビリテーション医／医学博士／日本リウマチ学会 リウマチ専門医／日本リハビリテーション医学会 臨床認定医／日本骨粗鬆症学会 日本骨粗鬆症学会認定医

2023年8月より岡山博愛会病院で勤務させていただいております。整形外科医として主に四肢骨折と膝関節などの手術、関節リウマチなどの膠原病疾患、骨粗鬆症の治療をしてまいりました。これまでは自分が執刀した患者さんを急性期から退院後の外来フォローまで全て担当していました。手術をしてきた経験を活かして個々の状態や能力に合わせたリハビリテーションを提供していきたいと考えています。よろしくお願いいたします。

看護部より

From the nursing department



一般病棟

当院は、内科診療とリハビリテーションを中心とした回復期医療から在宅医療までをカバーできる病院機能を備えています。主に、急性期を経過した患者さんの治療と在宅・介護施設等から症状が急性増悪した患者さんの治療を行っています。

一般病棟は入院窓口として様々な疾患を持った患者さんや、急性期病院からの早期受け入れを行っています。一般病棟での在院日数は短いですが、患者さんの治療のゴールを見据えた専門病棟への移動の提案をしています。

当院には内科中心の常勤医師 16名（内科14名・脳神経外科1名・整形外科1名）に加え、リウマチ・膠原病内科、精神科、整形外科、脳神経外科、泌尿器科、皮膚科、歯科の外部の専門医にも診療支援をいただき、幅広い疾患に対応しています。

また、一般病棟はスピード感が求められる場面も多々ありますが、プリセプター制度もあり一人ひとりがスキルアップできるようスタッフ間で支えています。

活気のある職場でやりがいを感じながら毎日笑顔で楽しく働いています。



検査部より

From the inspection department

超音波検査装置

新しく超音波検査装置を導入しました。

この装置には先進のアプリケーションが搭載されています。

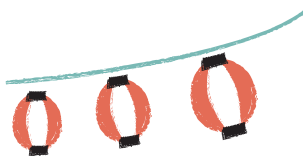
日本における4大肝疾患は、B型肝炎、C型肝炎、アルコール性肝障害、非アルコール性脂肪性肝疾患 (NAFLD) であり、いずれも肝がんの原因になり得る疾患です。

これらを評価するために肝生検という方法がありますが、入院費用がかかるうえ、身体にも負担がかかり、上手く組織をとれない事例も報告されています。

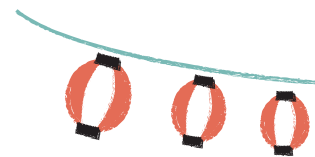
そこで、この超音波検査装置のアプリケーションを活用することにより、安定して正確な検査結果を提供することができます。また、画像評価だけでなく、肝臓の脂肪化や硬さ(線維化)の評価ができるようになり、早期発見に繋がります。

その他にも、心臓疾患においては、心臓の動きを解析するアプリケーションを活用することで、心筋梗塞や狭心症の早期発見に繋がります。

今後も、より有用な検査結果の提供に努めてまいります。



addams home
特別養護老人ホーム
アダムスホーム
夏祭り、敬老祝賀会



アダムスホームでは、イベントを開催しました。

8月に夏祭りを行い、たこ焼き、ジュース、わたがし等屋台の食べ物を召し上がっていただいたり、釣り堀や的当てを楽しみ、利用者さんたちのたくさんの笑顔が見られました。

また9月の敬老祝賀会では、職員手作りの写真付きメッセージカードをお渡しして記念撮影をし、デザートやコーヒーを召し上がっていただきました。また、100歳の方はお祝い着を着て記念撮影をしました。これからも感染症対策を行いながら、利用者さんに喜んでいただけるイベントを計画してまいります。



はくあい NEWS

職員旅行 ラフティング

8月26日(土)、岡山博愛会・親睦会の職員旅行で、日本最大級と言われる激流四国「吉野川・大歩危ラフティングツアー」に行ってきました。

みんなで「いち、に！」と声をかけあい、パドルを漕いで力を合わせながら激流を下っていきます。コース最後の大激流では、ボートが転覆したりと色々なドラマがありましたが全員笑顔でゴールし満喫できました。

ラフティングの後は、琴平・金刀比羅宮で美味しいうどんを食べて帰りました。久しぶりの職員旅行となりましたが、ふだん接することの少ない他部署の方とも交流ができて、とても良い機会となりました。



リレーマラソン

10月15日(日)、トマト銀行6時間リレーマラソンに出場しました！

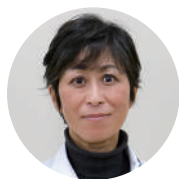


午前中に一時雨が降りましたが、後は秋晴れの爽やかなマラソン日和となりました。1人が1周約1.1kmのリレーでたすきを繋ぎ、全員で74.4kmを走りきることができました。当法人は職場対抗の部門268チーム中なんと71位で前回よりも好成績でした。

他部署の方とも交流することができ、今後も「岡山博愛会Power!」で一致団結して業務に取り組んでいきます。



岡山市民ミュージカル 慈愛と恵み 「石井十次物語」



～岡山博愛会創設者の「アリス・ベティ・アダムス」役に

中尾 愛医師が出演！感想を伺いました～

医師 中尾 愛

9月にハレノワ大劇場で上演された「石井十次物語」にアダムス役として出演しました。石井十次、大原孫三郎、山室軍平など明治の偉人が勢揃いした舞台は、タイムスリップしたような楽しい場所でした。長期間の稽古、初めてのお芝居には苦労しましたが、明るく信仰に篤い^{あつ}アダムス先生を演じ、岡山に芽吹いた慈愛に満ちた福祉の働きが今も続いている、と伝えることができました。

法人の皆さま、お支えくださってありがとうございました。



エアコン更新、太陽光パネル設置工事

当院では9月の下旬から12月にかけて、空調の更新工事及び太陽光発電システム設置工事を行っております。既存の空調設備を更新することにより、環境への配慮と省エネルギー化を図り、最新機種の業務用エアコンを導入することで、院内環境の改善を図ります。

また、太陽光発電システムを設置し「再生可能エネルギー」を活用することで、SDGsに貢献してまいります。

ご利用の皆さまには、騒音や通行規制等でご迷惑をおかけしました。ご協力ありがとうございました。

SUSTAINABLE
DEVELOPMENT
GOALS

工事により達成される SDGs の主な目標設定



健康コーナー

栄養部

岡山のお雑煮 ～南北の違い～



岡山のお雑煮は、少し濃いめの澄まし汁ベースでおもちは丸餅が主流です。また、中は具たくさんでハマグリやゆり根などの縁起物が多いことが特徴です。そして、岡山のお雑煮は北部と南部で味や具材が異なります。

【岡山県 北部】

北部はだしをスルメイカでとるので、香ばしい香りになるのが特徴です。北部では、カチカチに干したスルメは海産物の中で貴重な「日持ちのする食材」であることから、「末永く良いことが続くように」という希望が込められお雑煮に入れるようになったそうです。

【岡山県 南部】

南部ではだしや具材にブリを使うのが特徴です。ブリは成長するたびに名前が変わっていく出世魚で縁起が良いとされています。ブリは先に焼いたり煮つけてから入れるなど、家庭によってさまざまです。

みなさんのお家はどんなお雑煮ですか？

お正月は塩分過多になりやすいため、食生活に気をつけて良い年末年始をお過ごし下さい。

岡山博愛会保育園 パワー！いっぱい！運動会

😊 おかやまはくあいはいくえん 😊

晴天に恵まれ、10月4日(水)に運動会を行いました。

今年のテーマは『パワー！』。競技の前には「パワー！」と声を出して気合を入れ、かけっこしたり、お家の人とゲームをしたり、踊りを踊ったりと力いっぱい楽しみました。

小さいクラスの子どもたちはお家の人と触れ合うことを喜び、お家の人もニコニコと優しい笑顔で踊っている場面が見られ、微笑ましく感じました。

4歳児はパラバルーン、5歳児はフラフープに組体操と自信に満ちた表情で演技している姿がとてまっかよかったです。



ホームページ



Instagram



Face book



社会福祉法人 岡山博愛会
岡山博愛会病院

〒702-8005 岡山市中区江崎456-2
TEL (086) 274-8101 FAX (086) 274-8005
患者サービスセンター 入退院サポートセンター
TEL (086) 274-8009 FAX (086) 274-8171

岡山博愛会病院 介護医療院 みくに
特別養護老人ホーム アダムスホーム
養護老人ホーム 岡山市友楽園
在宅総合支援センター アリス

・デイサービスセンター ハレルヤ
・訪問看護ステーション サマリア
・岡山博愛会 居宅介護支援事業所

訪問看護ステーション ホサナ
在宅サポートセンター ミッションハウス
・岡山博愛会 御幸町クリニック
・看護小規模多機能型居宅介護 のぞみ
・グループホーム まこと

岡山博愛会 保育園 他



企画・編集 岡山博愛会広報委員